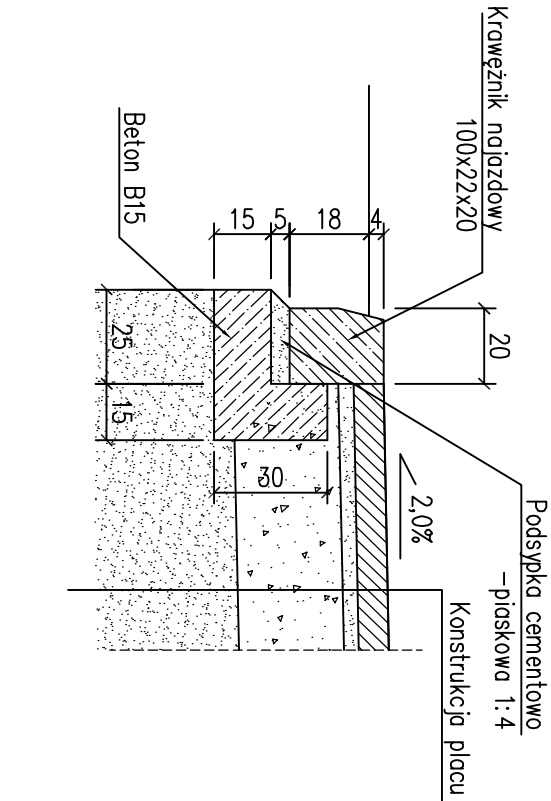


Istniejąca droga wewnętrzna

Projektowany plac manewrowy

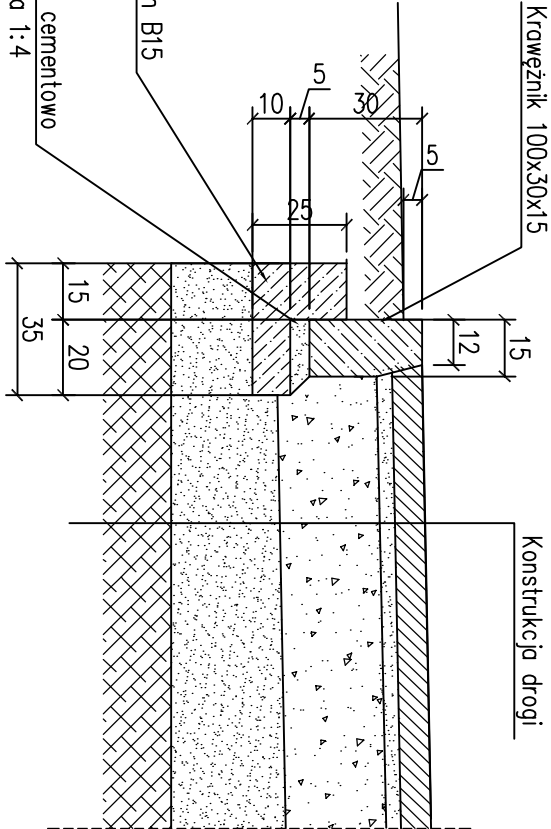
SZCZEGÓŁ "A"



Zieleń

Plac manewrowy

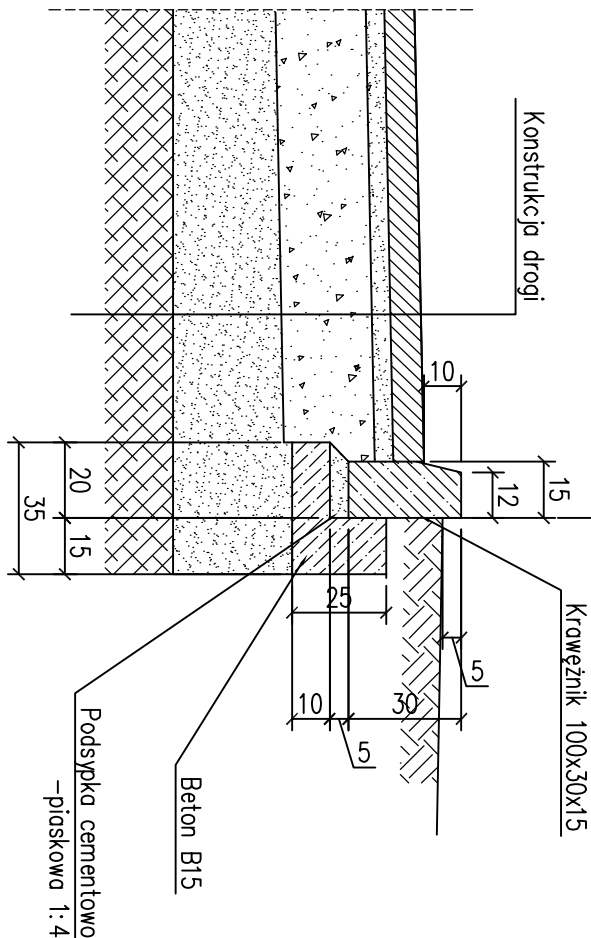
SZCZEGÓŁ "B"



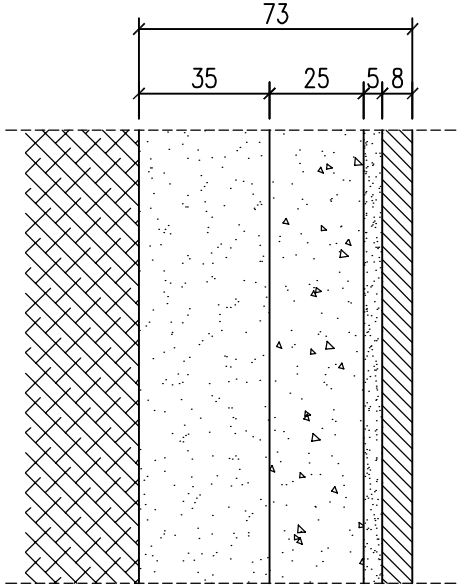
Plac manewrowy

Zieleń

SZCZEGÓŁ "C"

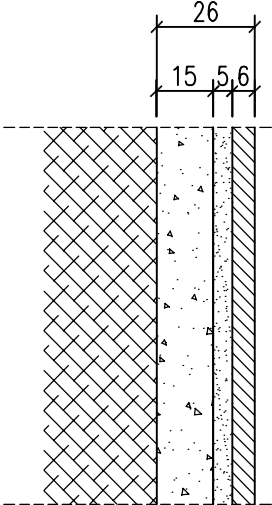


KONSTRUKCJA NAWIERZCHNI PLACÓW MANEWROWYCH



- kostka betonowa gr. 8cm
- podsyпка cementowa-piaszkowa 1:4, gr. 5cm
- podbudowa zasadnicza z kruszywa łamanego słabliżowanego mechanicznie lub tłucznia kamiennego, gr. 25 cm
- warstwa odsączająca – zagęszczona podsyпка piaszkowa, min. gr. 35cm ld>0,9
- podłoże nasympowe lub wykopowe przygotowane tak jak dla dróg lekkich wg PN-S-02205

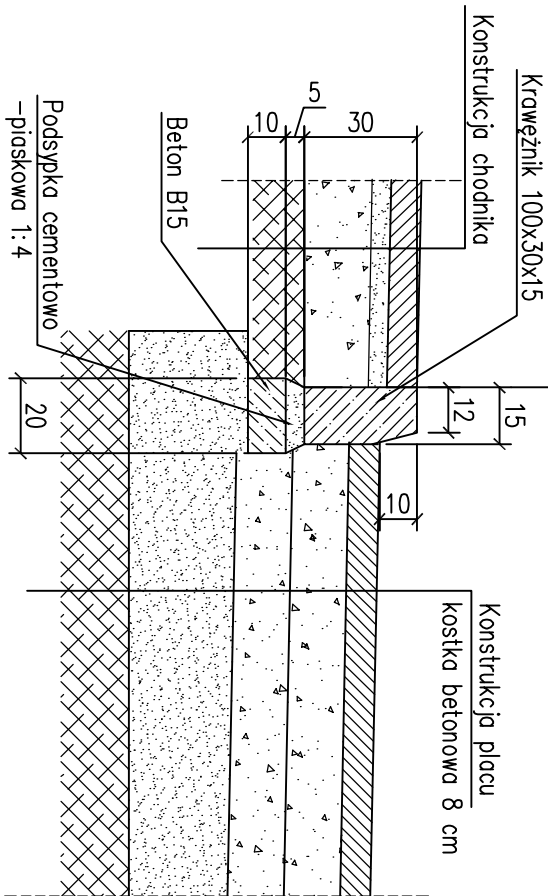
KONSTRUKCJA NAWIERZCHNI CHODNIKA



- kostka betonowa gr. 6cm
- podsyпка cementowo-piaszkowa 1:4, gr. 5cm
- zagęszczona warstwa odsączająca z piasku, gr. 15cm ld>0,9
- podłoże nasympowe lub wykopowe przygotowane tak jak dla dróg lekkich wg PN-S-02205

Chodnik

SZCZEGÓŁ "D"



BUILDING ENGINEERING Sp. z o.o.

NADZÓR I BUDOWA OCZYSZCZALNI ŚCIEKÓW I KANAŁIZACJI SANITARNYCH W SYSTEMIE GERALNEGO WYKONAWSTWA
tel. 91 40 40 772
adres: e-mail - biuro@buildingid.eu
71-063 Szczecin: ul. Ks. Włodko 7-9 pok.111
NIP 764-265-19-32; Regon 301669210

Investor:
Podkańskie Przedsiębiorstwo Komunalne Sp. z o.o.
34-400 Nowy Targ, Al. Tysiąclecia 35A

Investycja:
Przebudowa i rozbudowa oczyszczalni ścieków we Frydmanie

Projektował:

mgr inż. Jerzy Świergieł
Nr uprawnień A/PN183004879
ZAP/0050/POOK/04
w specjalności konstrukcyjnej

Sprawdził:

Aleksander Ofertyński
Nr uprawnień GT-V-63/15/76
w specjalności drogowej

Obiekt:
Place manewrowe

Nazwa rys.:
Szczegóły konstrukcyjne

Data:
12.2016r.

Stadium:
Projekt Budowlany

Skala:
1 : 20

Nr rys.:
D-D/2